

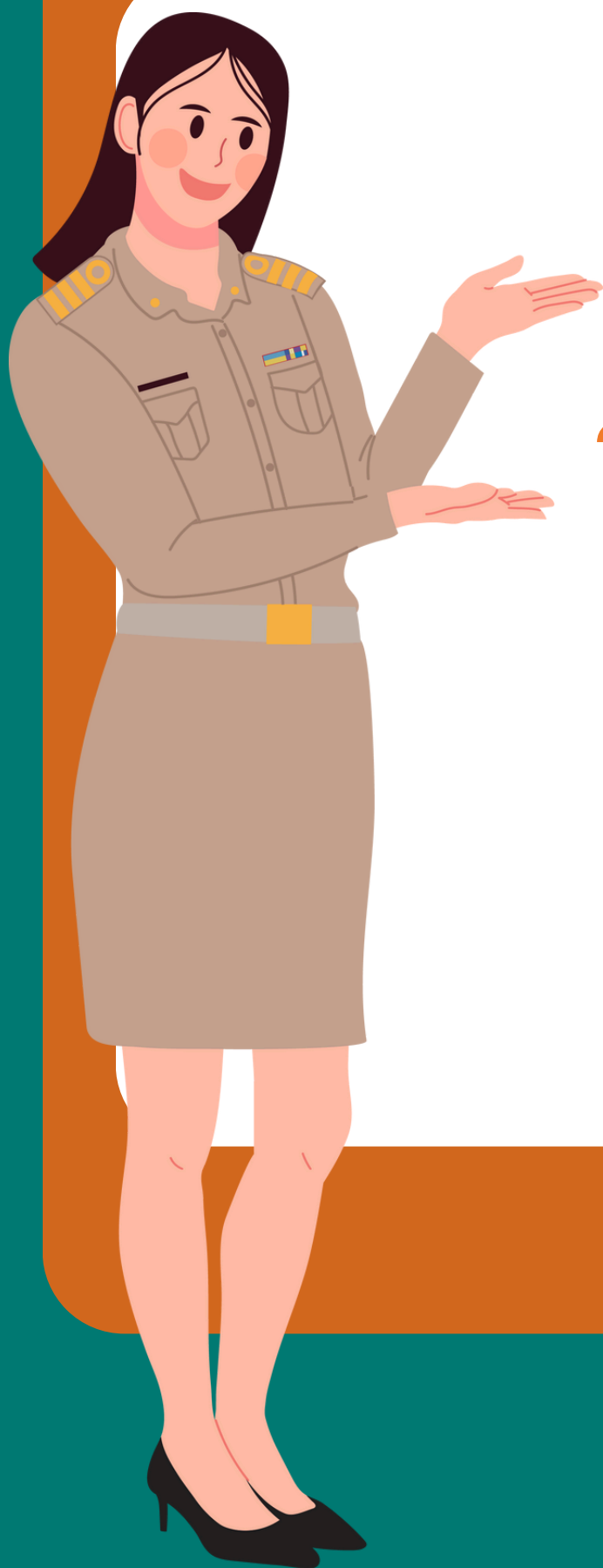
ประชุมซักซ้อมความเข้าใจการดำเนินงานตามระเบียบ
สำนักงานคณะกรรมการการอาชีวศึกษา

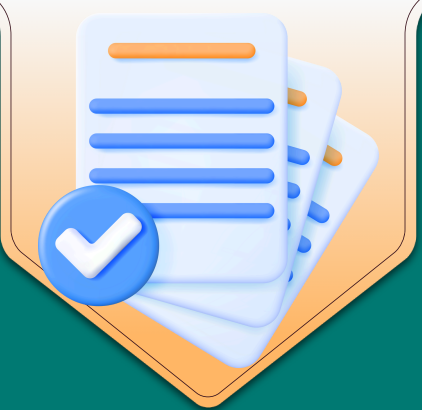
ว่าด้วยการส่งเสริมผลิตผลในสถานศึกษา พ.ศ. 2549

ของ

วิทยาลัยสังกัดสถาบันการอาชีวศึกษาเกษตรภาคใต้

สพ.1





วัตถุประสงค์

วิทยาลัยสังกัดสถาบันการอาชีวศึกษาเกษตรภาคใต้ เป็นสถานศึกษาที่มีรายได้เงินนอกงบประมาณหลายประเภท โดยเฉพาะรายได้จากการนำที่ราชพัสดุที่อยู่ในครอบครองมาใช้ประโยชน์เกี่ยวกับการส่งเสริมผลิตผลในสถานศึกษา ซึ่งมีรายได้จากผลิตผล 3 โครงการ คือ โครงการใบงาน/แผนการเรียนการสอน โครงการพัฒนาสถานศึกษา โครงการผลิตเพื่อจำหน่าย ที่มีรายได้จากปาล์มน้ำมัน รายได้จากสวนยางพารา เป็นต้น

สถาบันการอาชีวศึกษาเกษตรภาคใต้ จึงดำเนินการบริหารและติดตามงานของวิทยาลัยสังกัดสถาบันฯ ที่เกี่ยวกับงานส่งเสริมผลิตผลในสถานศึกษา เพื่อให้ได้แนวทางเกี่ยวกับระบบการควบคุม การรับ-จ่าย เพื่อเพิ่มประสิทธิภาพ ในการจัดเก็บและการใช้จ่ายรายได้จากงานส่งเสริมผลิตผลในสถานศึกษา เพื่อนำไปบริหารจัดการเกี่ยวกับการศึกษา

โครงการที่ใช้ สผ.

1

โครงการใบงาน/แผนการเรียนการสอน

2

โครงการพัฒนาสถานศึกษา

3

โครงการผลิตเพื่อจำหน่าย



เป้าหมายของการใช้ระบบ สผ.

1

เพื่อส่งเสริมให้นักเรียนนักศึกษาได้ฝึกปฏิบัติ ฝึกงาน เสริมสร้างความรู้ ทักษะ และประสบการณ์ทางวิชาชีพและการจัดการเชิงธุรกิจโดยใช้ปัจจัยในการผลิตของสถานศึกษา ได้แก่ งานฟาร์มต่างๆ

2

เพื่อส่งเสริมและฟื้นฟูงานฟาร์ม และการใช้พื้นที่ของวิทยาลัยให้เกิดประโยชน์สูงสุด

3

เพื่อบริหารจัดการทรัพยากรของวิทยาลัยให้ก่อเกิดรายได้



แนวทางการใช้จ่ายเงินรายได้ที่เกิดจากการใช้ระบบ สผ.

1

จ้าง เจ้าหน้าที่ งานฟาร์ม

2

จ้าง ครู ผู้สอน

3

ทุนการศึกษาต่อของ ครู

4

จ่ายค่าตอบแทนให้นักเรียน นักศึกษา ที่ปฏิบัติงานฟาร์ม

5

จ่ายค่าตอบแทนการปฏิบัติงานนอกเวลาราชการ

แบบโครงการและประมาณการค่าใช้จ่าย

โครงการ

สถานศึกษา(๑)..... แผนกวิชา / งาน(๒).....
 ระดับ(๓)..... ชั้นปีที่(๔)..... จำนวนนักเรียน-นักศึกษา(๕)..... คน ภาคเรียนที่(๖).....
 ปีการศึกษา(๗)..... โครงการ(๘)..... ชื่อโครงการ(๙).....

- ลักษณะโครงการ (๑๐)
- ตามใบงาน / แผนการสอน
 - ตามโครงการพัฒนาสถานศึกษา
 - ตามโครงการผลิตเพื่อจำหน่าย

วันเริ่มดำเนินการฝึก(๑๑)..... วันสิ้นสุดการฝึก(๑๒).....

ประมาณการค่าใช้จ่าย ดังนี้

- ค่าใช้สอย (๑๓)..... บาท
- ค่าตอบแทน (๑๔)..... บาท
- ค่าวัสดุ (๑๕)..... บาท
- รวม (๑๖)..... บาท

ผลิตผลที่คาดว่าจะได้รับ (๑๗)	จำนวนหน่วย (๑๘)

ตั้งมีประมาณการค่าใช้จ่ายที่ปรากฏท้ายโครงการนี้

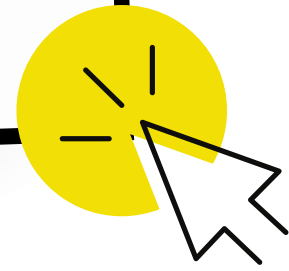
(ลงชื่อ)(๑๙)..... ครู-ผู้สอน(๒๐)..... หัวหน้าแผนก/งาน
 (.....)
 วันที่ / /

ประมาณการค่าใช้จ่าย (ค่าใช้สอย / ค่าตอบแทน / ค่าวัสดุ)

ลำดับ (๒๐)	รายการ (๒๑)	จำนวน หน่วย (๒๒)	ราคาต่อ หน่วย (๒๓)	จำนวนเงิน (๒๔)	รวมเงิน (๒๕)	หมายเหตุ (๒๖)
๑	- ค่าใช้สอย					
๒	- ค่าตอบแทน					
๓	- ค่าวัสดุ					
๓.๑						
๓.๒						
๓.๓						
๓.๔						
๓.๕						
๓.๖						
๓.๗						
๓.๘						
๓.๙						
รวม					(๒๗)	



แบบโครงการและประมาณการค่าใช้จ่าย





หลักการจําแนกประเภทรายจ่ายตามงบประมาณ



หลักการจำแนกประเภทรายจ่ายตามงบประมาณ

DOWNLOAD



รายจ่ายของส่วนราชการ จำแนกออกเป็น 5 ประเภทงบรายจ่าย

1

งบบุคลากร

2

งบดำเนินงาน

ระบุในหน้าที่ 2 ข้อที่ 1.2
และหน้าที่ 3,4,5,6,7

- ค่าตอบแทน
- ค่าใช้สอย
- ค่าวัสดุ
- ค่าสาธารณูปโภค

3

งบลงทุน

4

งบเงินอุดหนุน

5

งบรายจ่ายอื่น

